


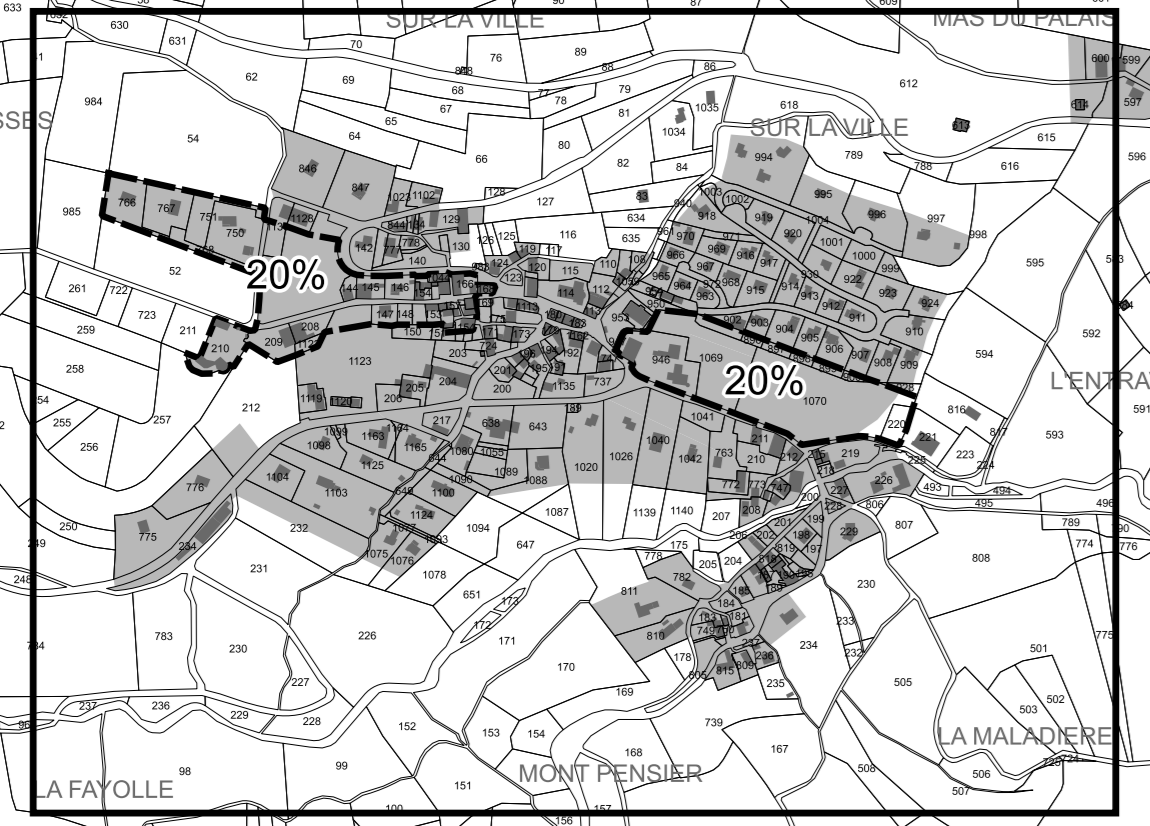


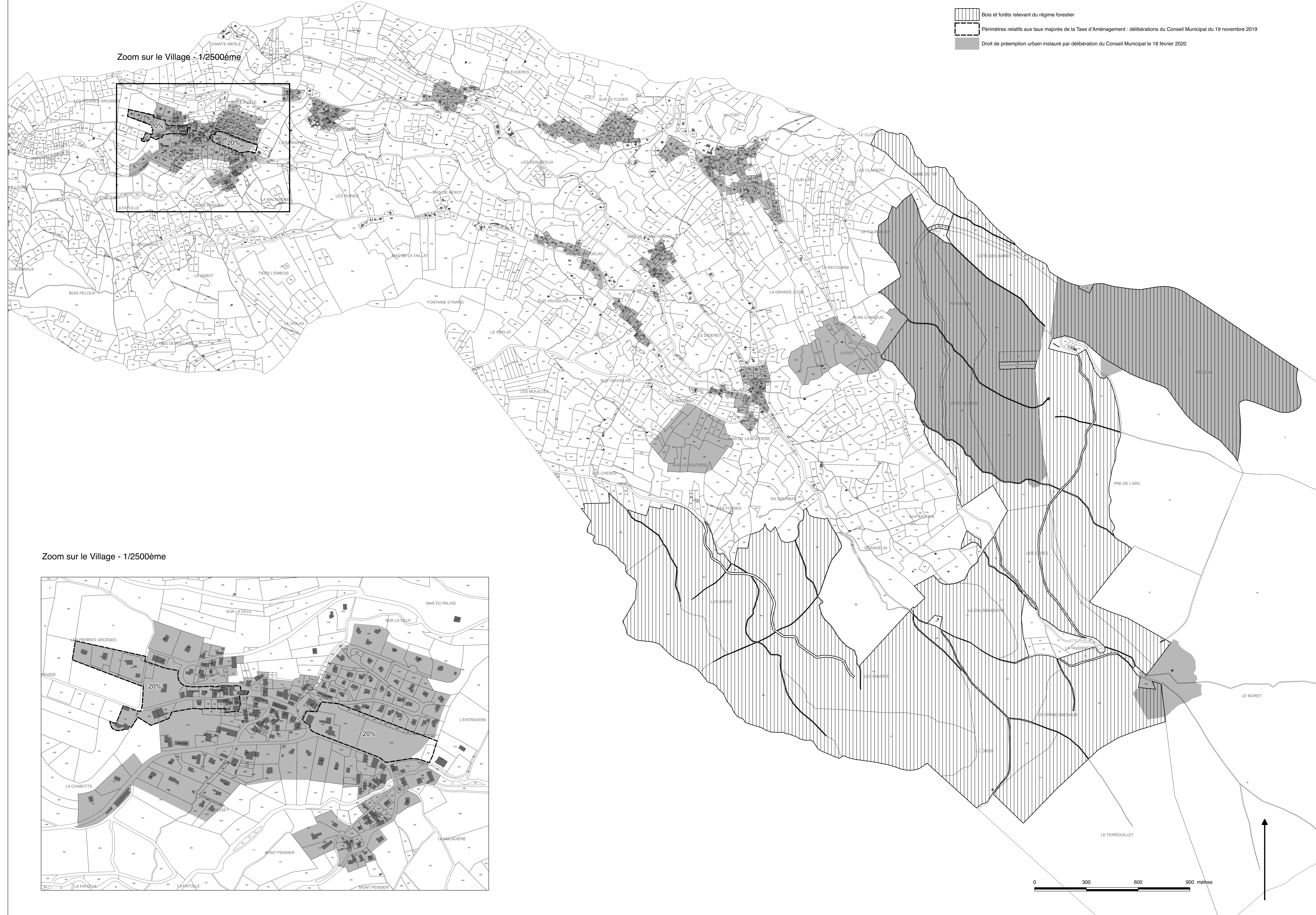
Légende

-  Bois et forêts relevant du régime forestier
-  Périmètres relatifs aux taux majorés de la Taxe d'Aménagement : délibérations du Conseil Municipal du 19 novembre 2019
-  Droit de préemption urbain instauré par délibération du Conseil Municipal le 18 février 2020

Zoom sur le Village - 1/2500ème



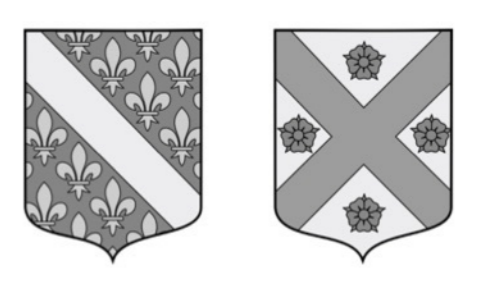
Zoom sur le Village - 1/2500ème



Commune de LAVAL
Département de l'Isère

PLAN LOCAL D'URBANISME

Vu pour être annexé à la délibération du Conseil Municipal d'approbation du P.L.U. en date du 18 février 2020.



5.3 Document graphique
(Echelle 1/7000ème)

